

BREVE GUIDA ALL'USO di VISIBLE BODY ATLANTE di ANATOMIA UMANA in 3D



UNIVERSITÀ
DEGLI STUDI DI BARI
ALDO MORO

**Polo Medico & Veterinario
Biblioteca Centrale
di Medicina
"Claudio Malaguzzi Valeri"**

Visible Body - Atlante di Anatomia Umana in 3D

Come accedere alla risorsa

[Visible Body – Atlante di Anatomia Umana in 3D](#)

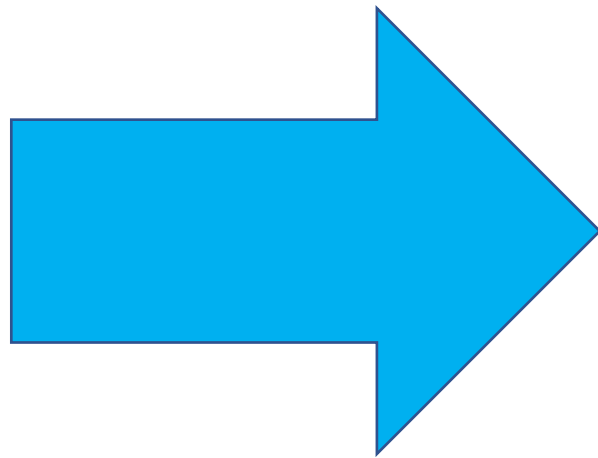
Puoi accedere alla risorsa da qualsiasi computer collegato alla rete di Ateneo. Se sei fuori dalla rete Uniba puoi collegarti via [Shibboleth](#) e dopo l'autentica seguire le indicazioni fornite dal [Tutorial](#).

Puoi, inoltre, accedere alla risorsa da dispositivo mobile:

<http://ovid.visiblebody.com/mobile/#it>

Visible Body - Atlante di Anatomia Umana in 3D
Come accedere alla risorsa

Effettuato l'accesso,
clicca sul [logo](#)



Visible Body- Atlante di Anatomia Umana in 3D

Come accedere alla risorsa

VISIBLE BODY®

Human Anatomy Atlas
(v2017.1)



↑ Launch

Information about [mobile access](#)

Seleziona Lingua

There are two versions of this application. The **Web Player** version provides faster access; it requires the Unity Web Player 4.3+ plug-in. The **WebGL** version does not require a plugin.

System Requirements for Web Player:

Windows Users

- 2 GB RAM
- Windows 7/8/10
- Dedicated video card with 64+ MB on-board RAM
- Internet Explorer
- Unity Web Player

Mac Users

- 2 GB RAM
- Mac OS X 10.7 - 10.11
- Dedicated video card with 64+ MB on-board RAM
- Safari (v7 or below)
- Unity Web Player

System Requirements for WebGL:

Windows Users

- 2 GB RAM
- 64-bit Windows 7/8/10
- Dedicated video card with 64+ MB on-board RAM
- Firefox, Chrome, Internet Explorer (v11)

Mac Users

- 2 GB RAM
- Mac OS X 10.7 or newer
- Dedicated video card with 64+ MB on-board RAM
- Firefox, Chrome, Safari (v8 or higher)

Need help?

Check out our [Frequently Asked Questions](#) or visit our [Support Site](#), which includes presentations, videos, and a place to ask questions.

•[Learn more about our products](#)•

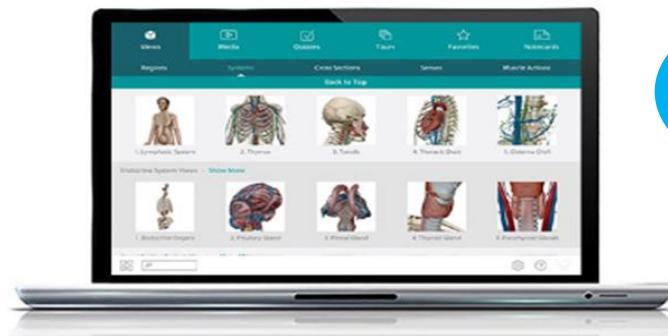
English français español Deutsch **italiano** 日本語 简体中文

Visible Body - Atlante di Anatomia Umana in 3D

Come accedere alla risorsa

VISIBLE BODY®

Atlante di anatomia umana
(v2017.1)



Informazioni su [accesso mobile](#)

Seleziona

Questa applicazione è disponibile in due versioni. La versione **Web Player** offre un accesso più rapido; richiede il plug-in Unity Web Player 4.3+. La versione **WebGL** non richiede plug-in.

Requisiti di sistema per Web Player:

Windows Utenti

- 2 GB RAM
- Windows 7/8/10
- Scheda video dedicata con 64+ MB RAM
- Internet Explorer
- Unity Web Player

Mac Utenti

- 2 GB RAM
- Mac OS X 10.7 - 10.11 o
- Scheda video dedicata con 64+ MB RAM
- Safari (v7 o precedente)
- Unity Web Player

Requisiti di sistema per WebGL:

Windows Utenti

- 2 GB RAM
- 64-bit Windows 7/8/10
- Scheda video dedicata con 64+ MB RAM
- Firefox, Chrome, Internet Explorer (v11)

Mac Utenti

- 2 GB RAM
- Mac OS X 10.7 o successivo
- Scheda video dedicata con 64+ MB RAM
- Firefox, Chrome, Safari (v8 o successivo)

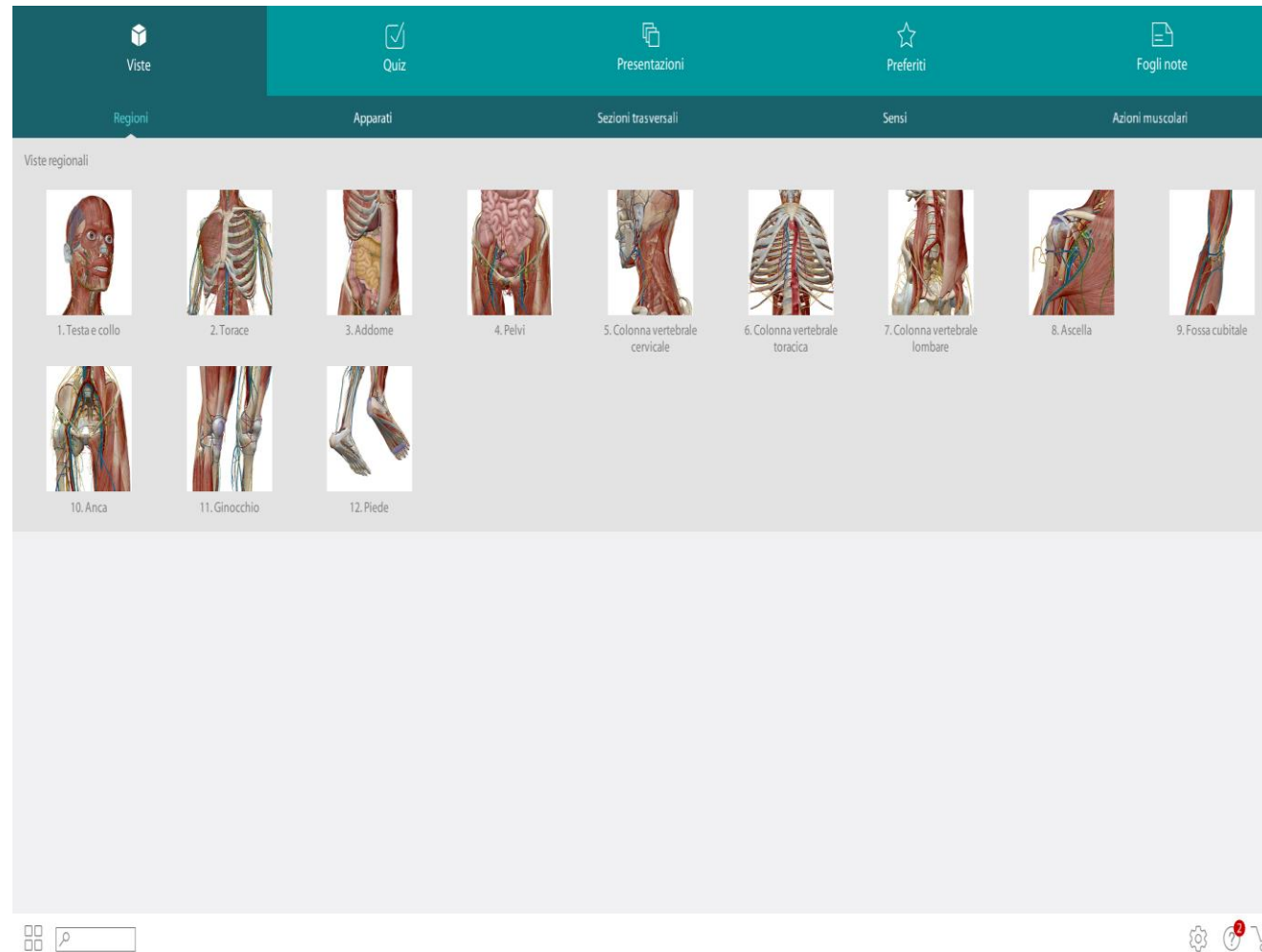
Bisogno di aiuto?

Consulta le nostre [Domande frequenti](#) o visitare il [sito di supporto](#) include presentazioni, video, e un posto per fare domande.

[*Per saperne di più sui nostri prodotti*](#)

Visible Body- Atlante di Anatomia Umana in 3D

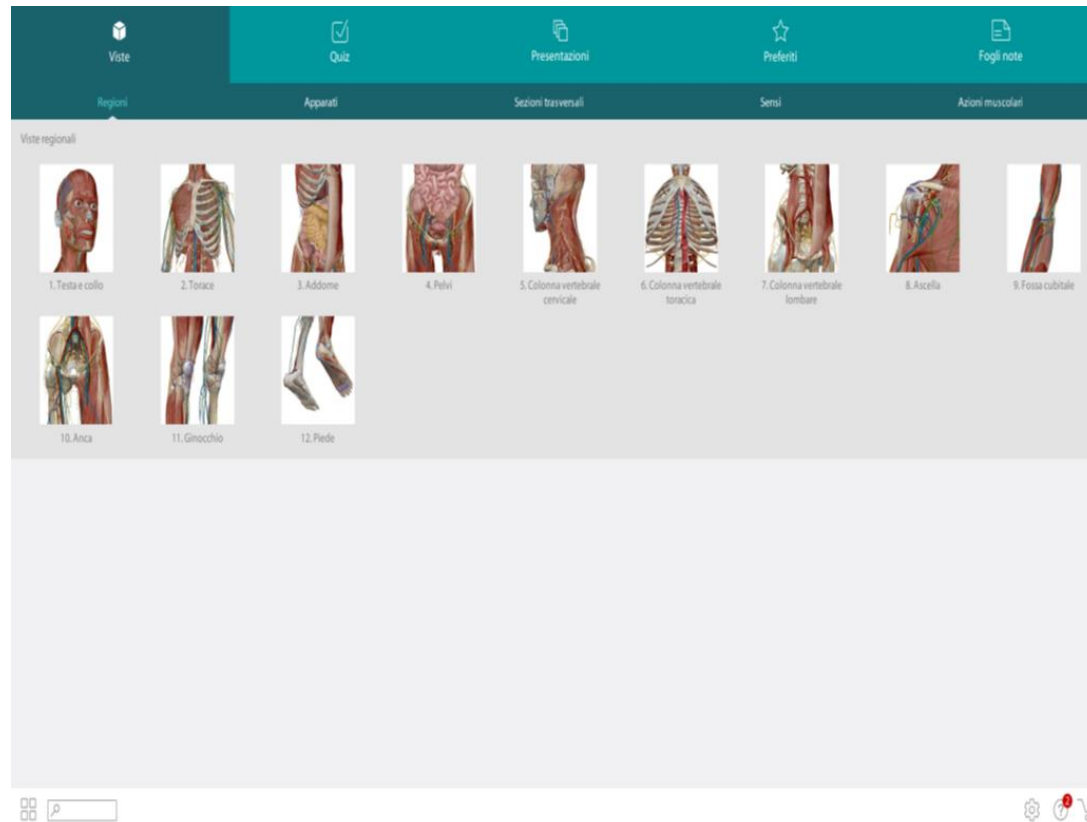
HOME PAGE



Il Menù Principale consente di accedere alle visualizzazioni in 3D, ai quiz e ad altri contenuti personalizzati.

Visible Body- Atlante di Anatomia Umana in 3D

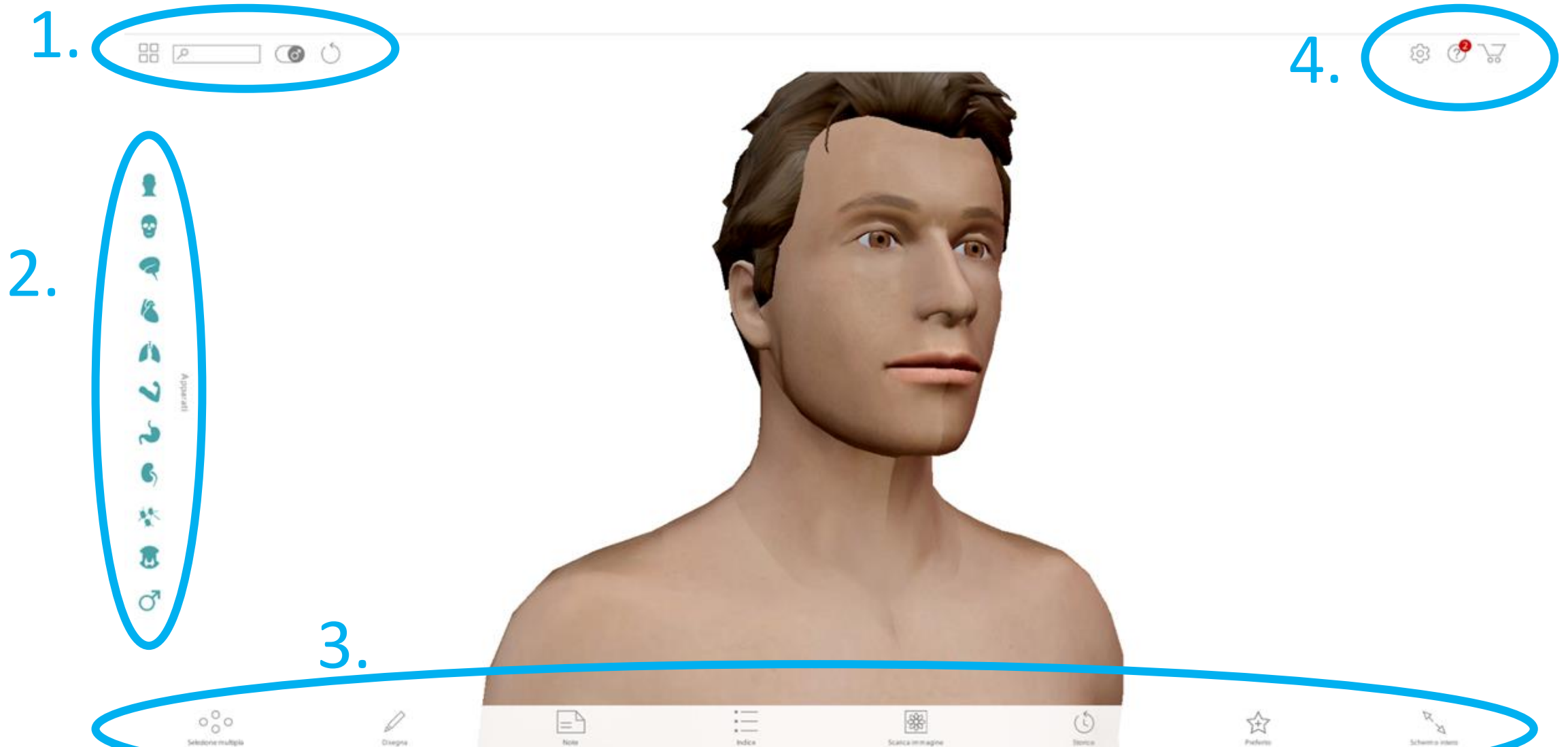
Viste



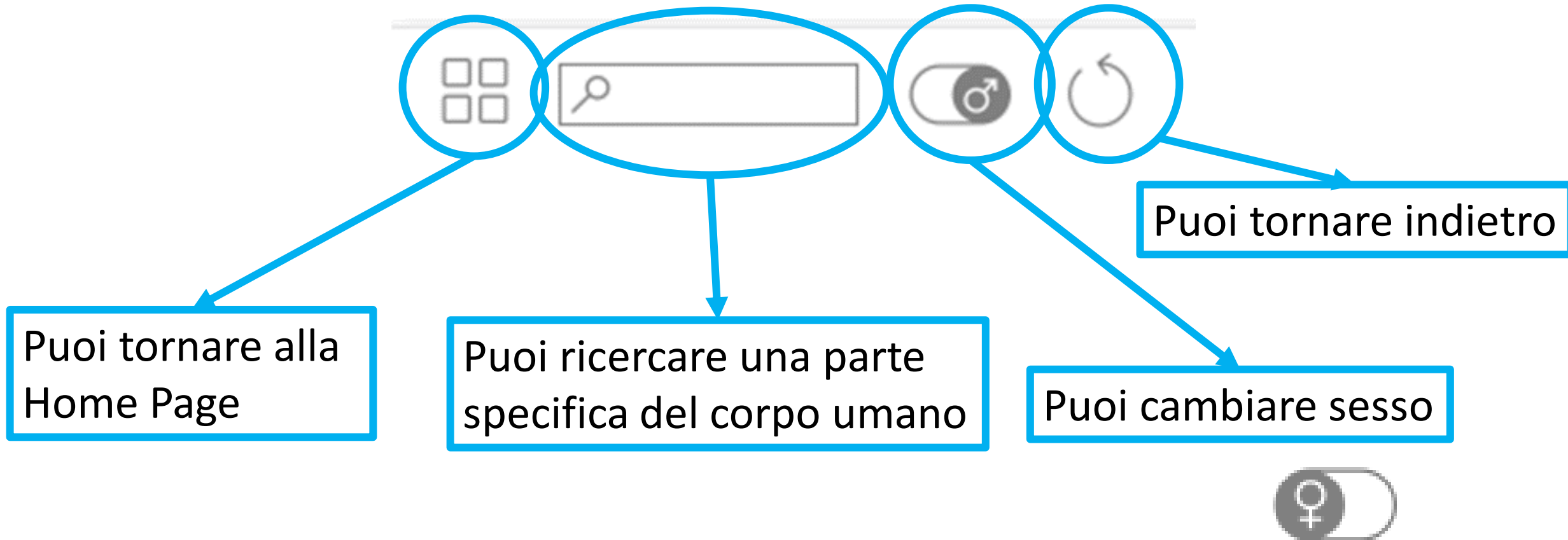
Nella sezione «Viste» puoi selezionare vari Checkbox:

- **Regioni**: suddivisione topografica.
- **Apparati**: suddivisione in sistemi o apparati.
- **Sezioni Trasversali**: insieme di regioni che sono selezionate e accoppiate a scansioni TC o RM o immagini di cadavere.
- **Sensi**: includono modelli dettagliati di occhio, orecchie, lingua e cute.
- **Azioni Muscolari**: modelli in movimento, che possono essere manipolati e controllati.

Quando selezioni una delle immagini (es. Regione -> 1. Testa e collo) ti appare una pagina con diverse funzioni.

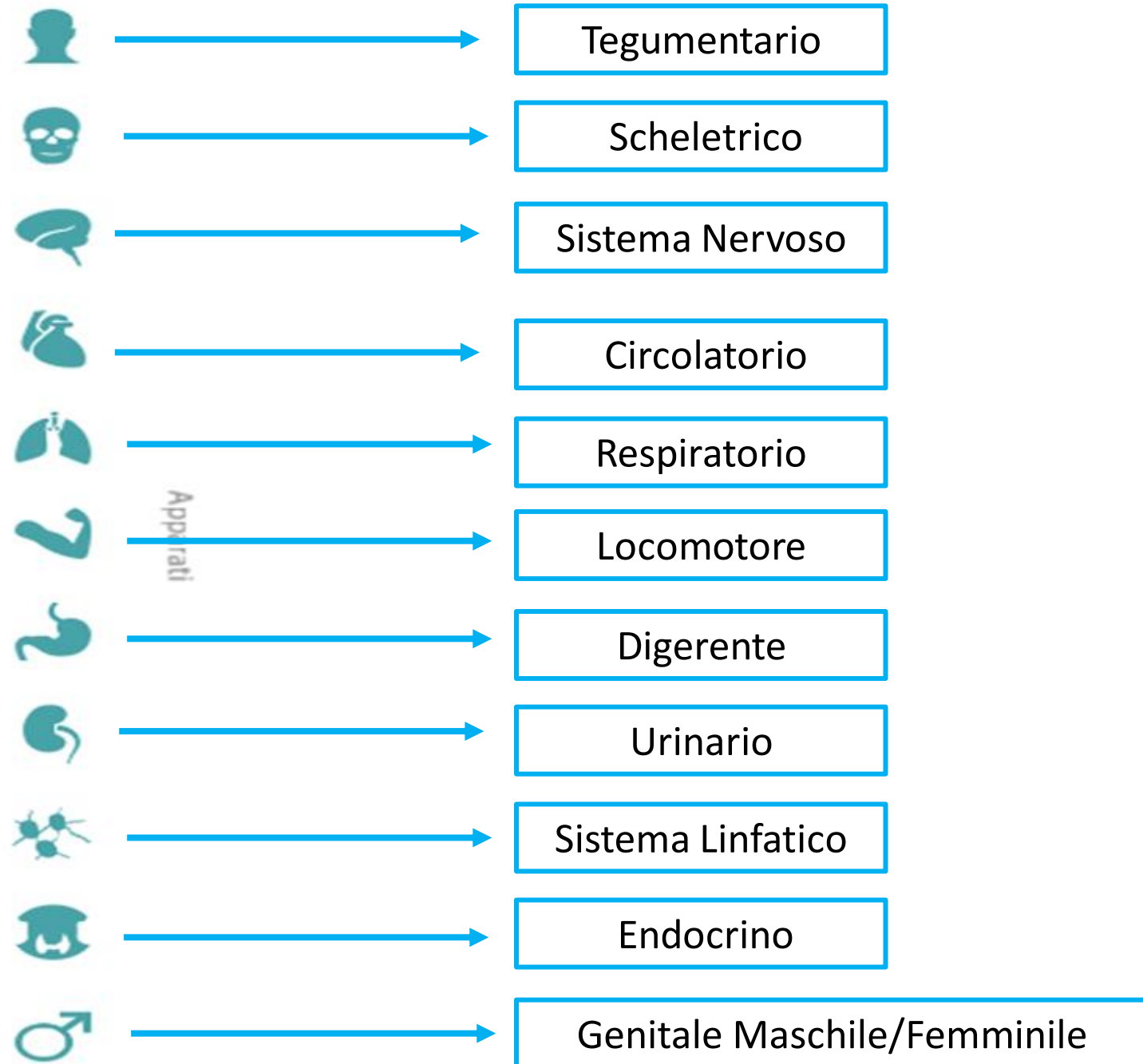


1. BARRA delle FUNZIONI GENERALI

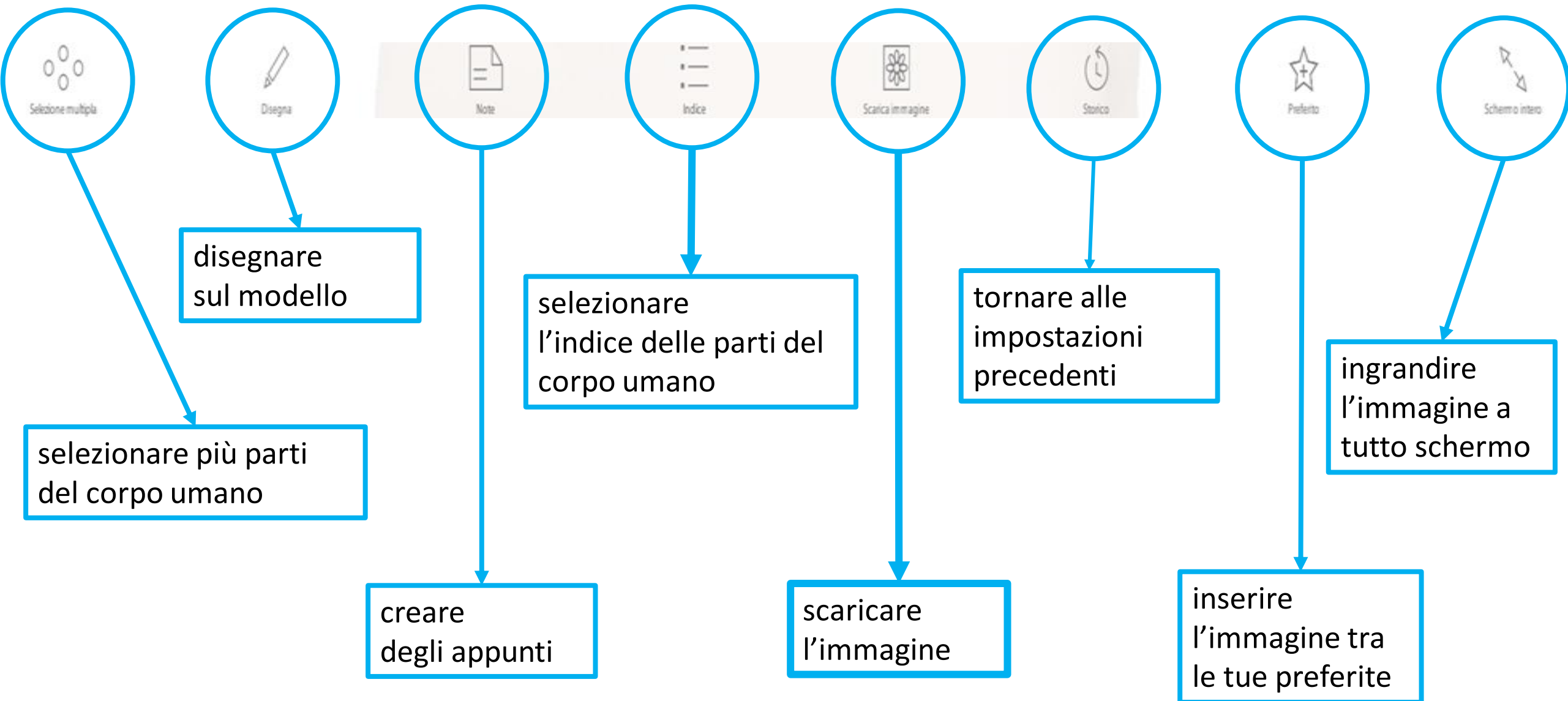


2. BARRA delle ATTIVITA'

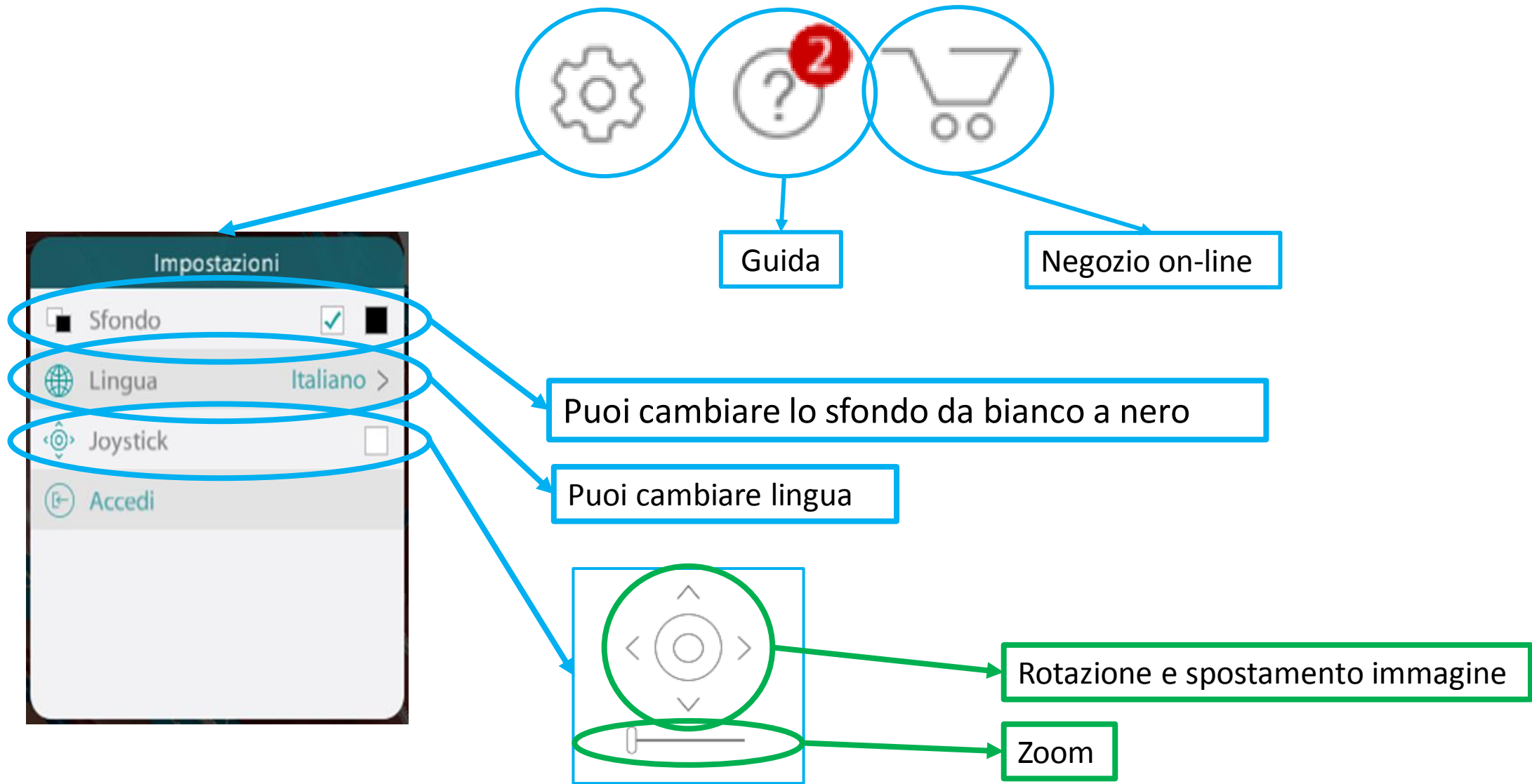
Consente di dissolvere, nascondere o mostrare singolarmente qualsiasi struttura o apparato.



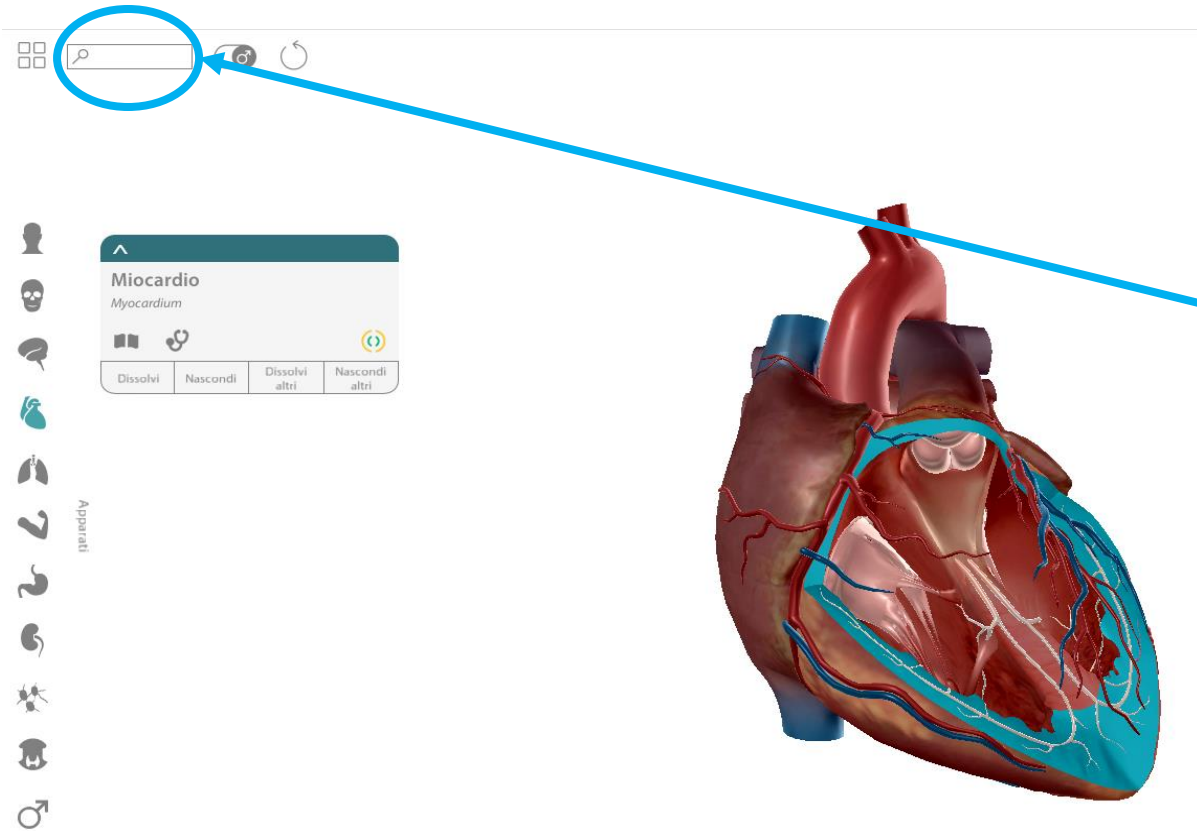
3. BARRA delle FUNZIONI



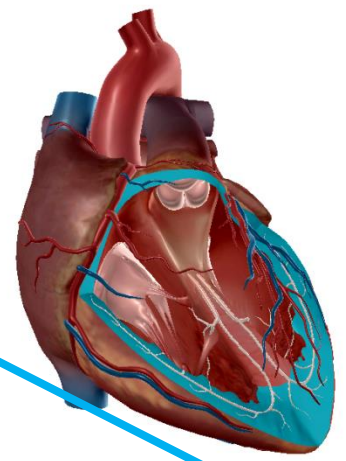
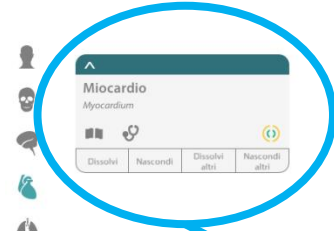
4. BARRA delle OPERAZIONI



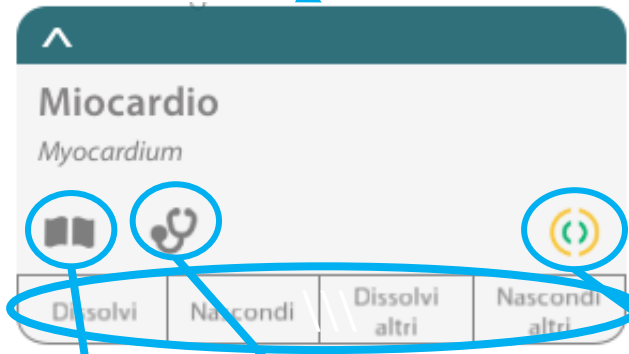
Esempio di Ricerca: Miocardio



Se sei interessato a una specifica struttura o tematica, puoi inserirla in «CERCA»



Finestra dei Contenuti



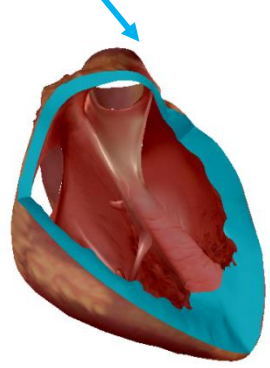
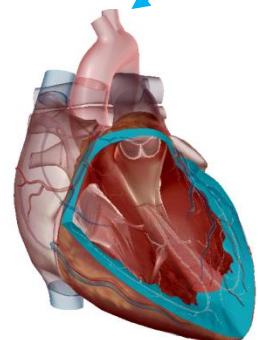
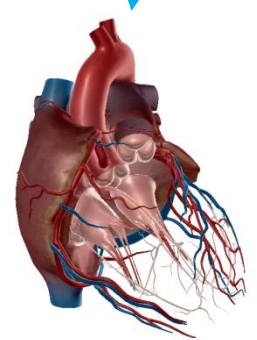
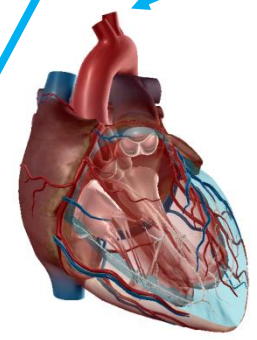
Dissolvi o Nascondi la parte selezionata

Dissolvi o Nascondi la parte non selezionata

Definizione

Patologie correlate

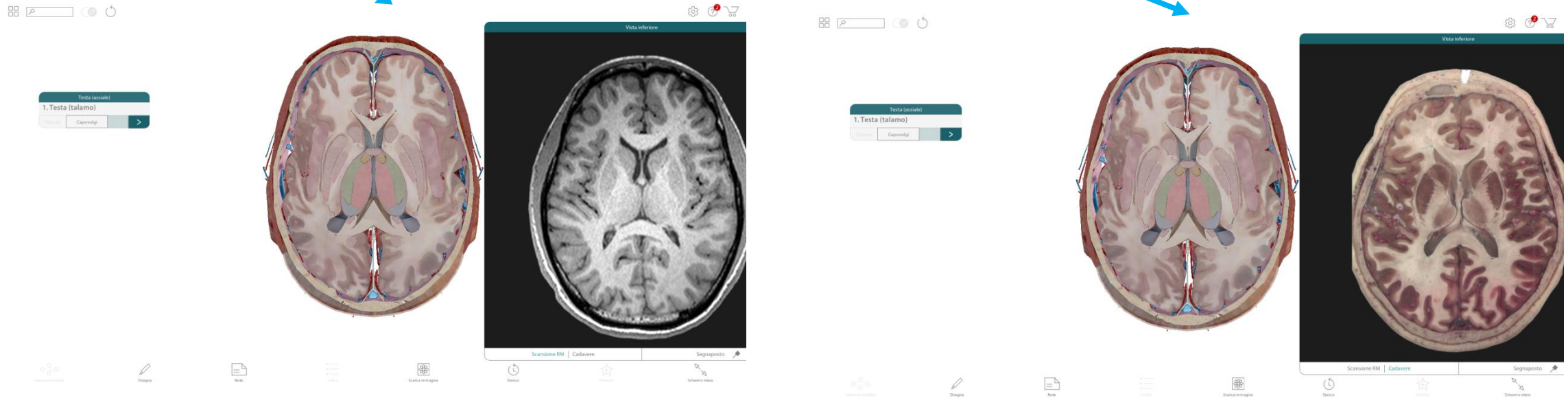
Icona del mirino (Mostra i rapporti anatomici con gli altri organi)



Visible Body- Atlante di Anatomia Umana in 3D

Sezioni Trasversali

Insieme di regioni selezionate e accoppiate a scansioni TC o RM o immagini da cadavere



Seleziona una sezione e trascina con il mouse la finestra accanto per visualizzare la scansione TC o RM o l'immagine da cadavere

Visible Body- Atlante di Anatomia Umana in 3D

Azioni Muscolari



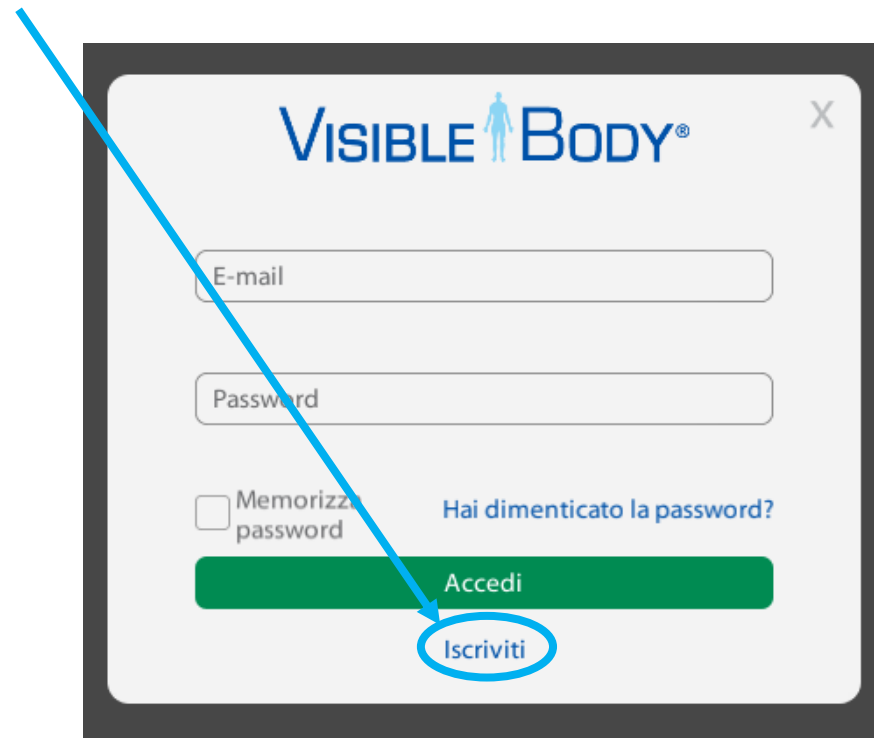
Nella sezione «Azioni Muscolari» sono presenti modelli in movimento che possono essere manipolati e controllati.

Seleziona un Movimento e fai click su PLAY per visualizzare il movimento.

Visible Body- Atlante di Anatomia Umana in 3D

Presentazioni - Preferiti - Fogli Note

Per poter utilizzare le sezioni è necessario iscriversi a Visible Body con le credenziali di accesso UNIBA. Clicca su ISCRIVITI.



VISIBLE BODY®

E-mail

Password

Memorizza password

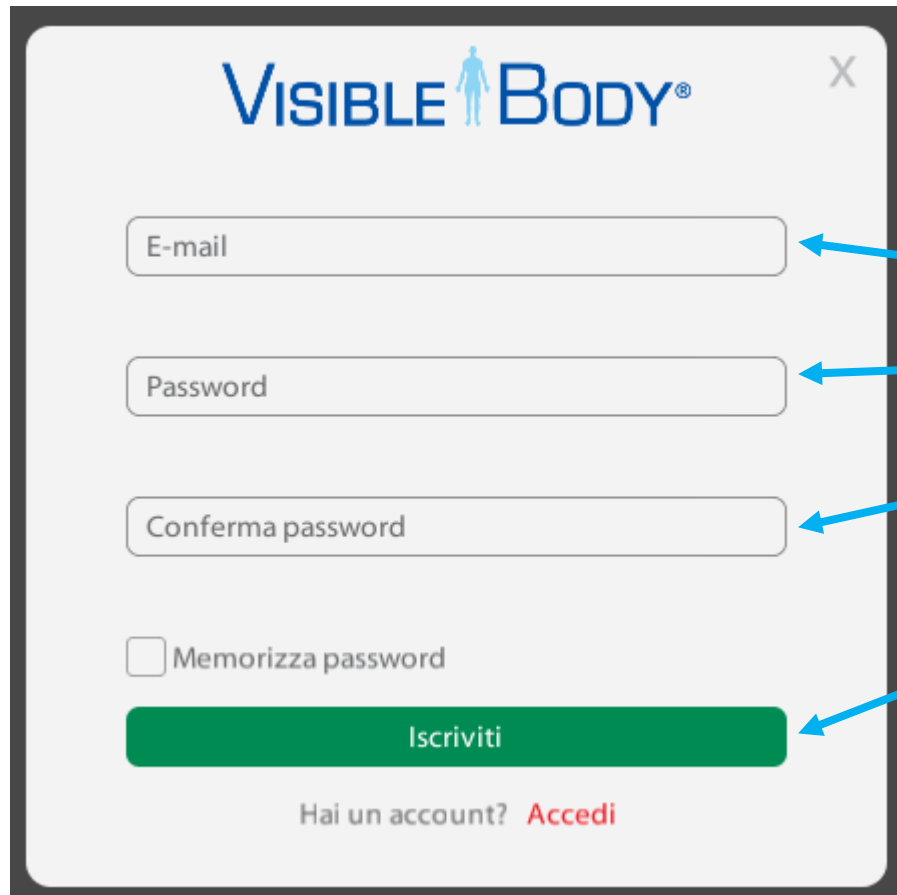
[Hai dimenticato la password?](#)

Accedi

Iscriviti

Visible Body- Atlante di Anatomia Umana in 3D

Presentazioni- Preferiti- Fogli Note



VISIBLE BODY®

E-mail

Password

Conferma password

Memorizza password

Iscriviti

Hai un account? [Accedi](#)

Inserisci nei box le credenziali di accesso UNIBA:

ESEMPIO:

E-mail: mario.rossi@studenti.uniba.it

Password: MARIO100

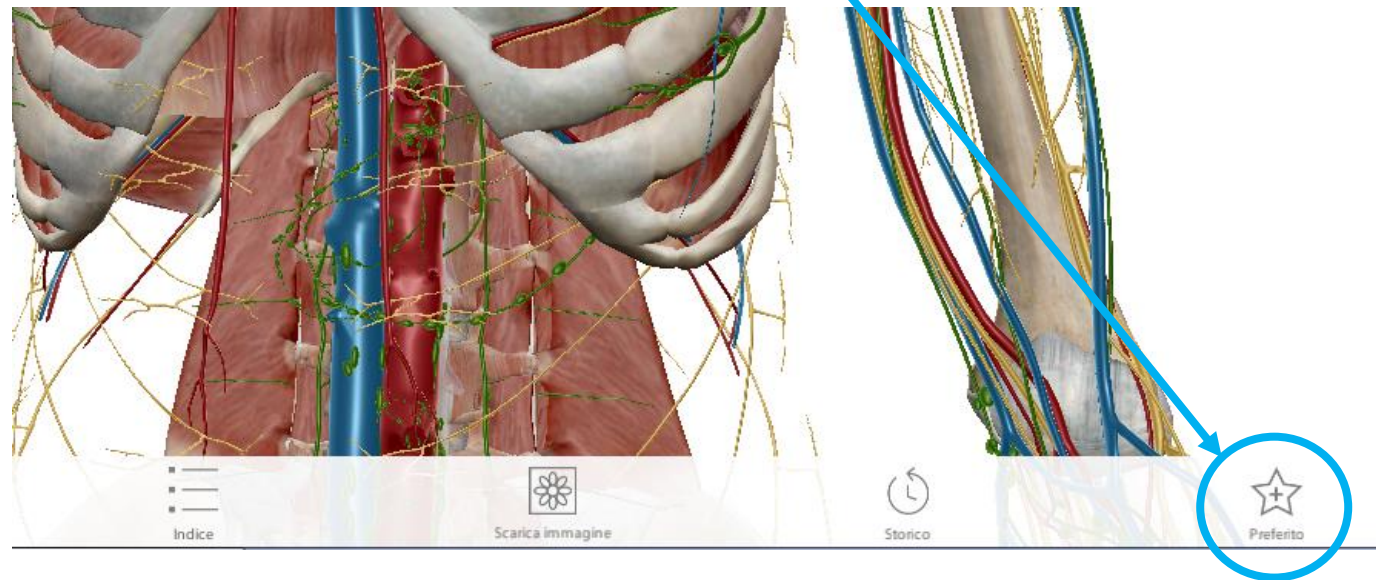
Conferma password: MARIO100

Infine clicca su ISCRIVITI

Visible Body- Atlante di Anatomia Umana in 3D

Presentazioni

Per creare una Presentazione, nella sezione «Viste», devi salvare le immagini facendo click su PREFERITO



Visible Body- Atlante di Anatomia Umana in 3D

Presentazioni

Fai click su Presentazioni

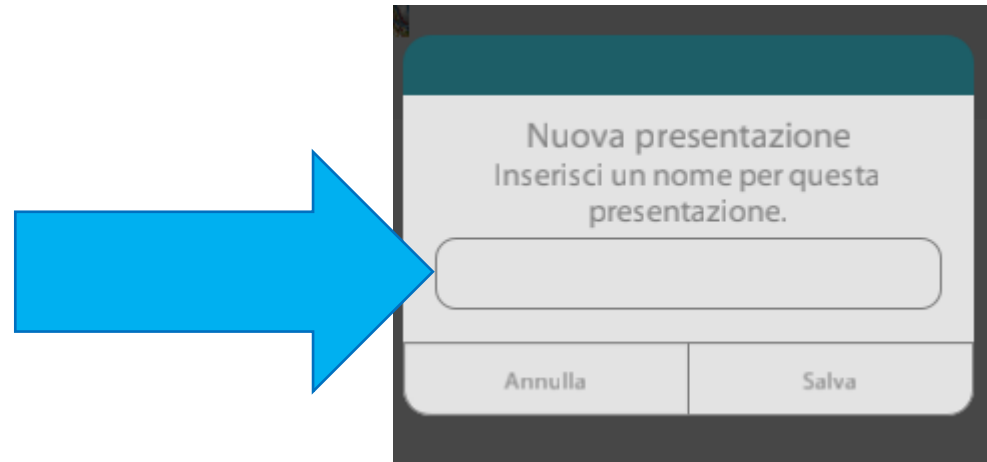
Poi fai click su CREA
PRESENTAZIONE



Visible Body- Atlante di Anatomia Umana in 3D

Presentazioni

Inserisci un nome per la tua presentazione



Nuova presentazione
Inserisci un nome per questa
presentazione.

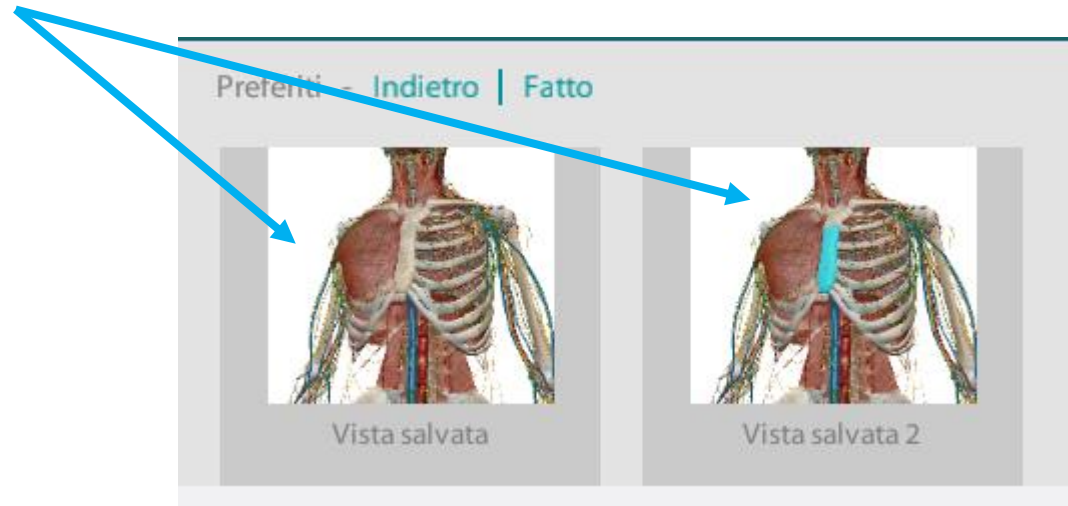
Annulla Salva

ESEMPIO: «Torace»

Visible Body- Atlante di Anatomia Umana in 3D

Presentazioni

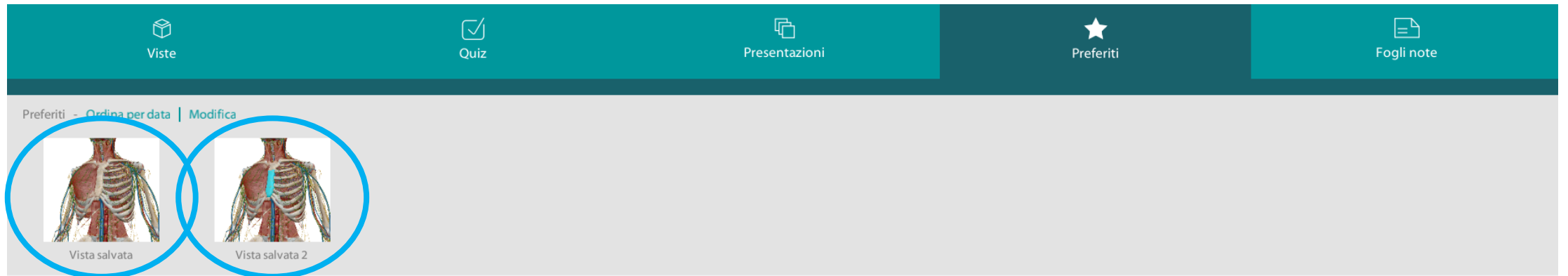
Seleziona le immagini salvate per creare una presentazione



Visible Body- Atlante di Anatomia Umana in 3D

Preferiti

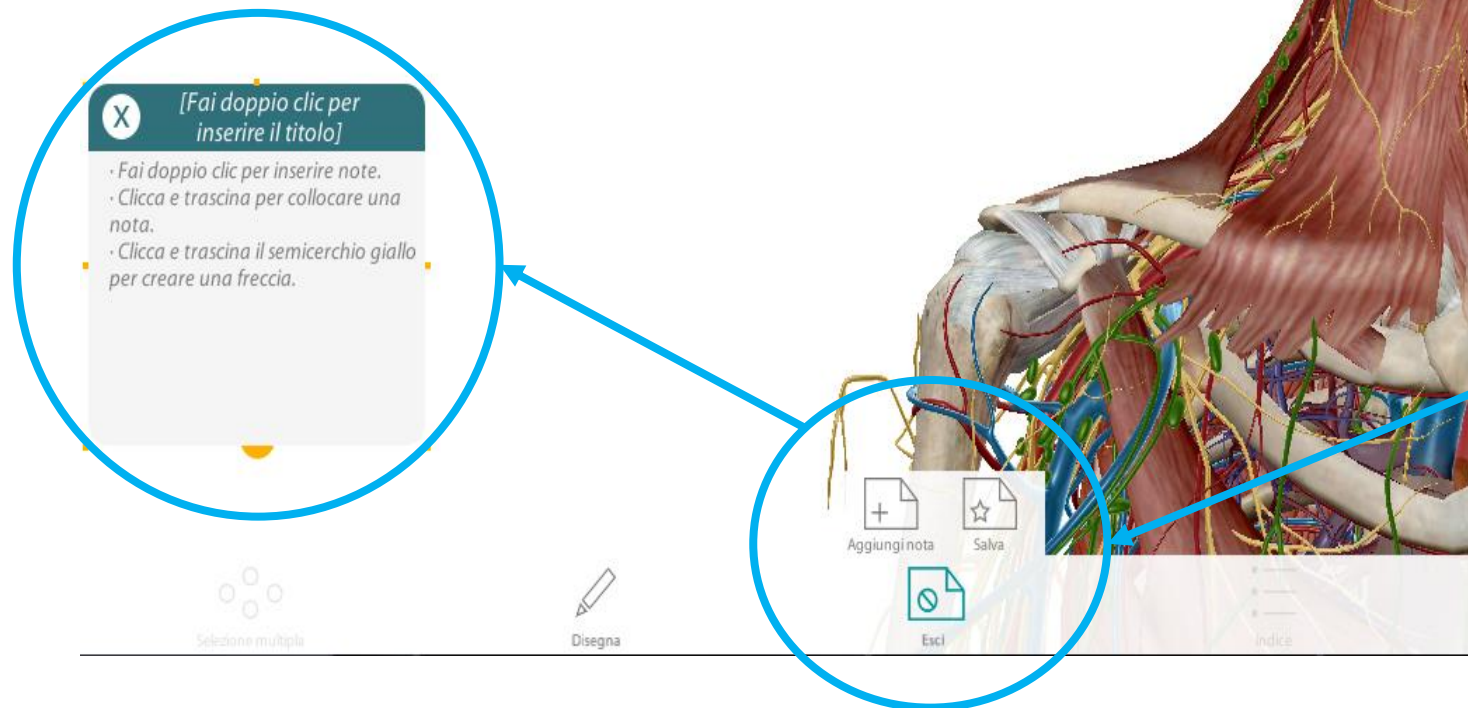
Se hai salvato eventuali visualizzazioni personalizzate, le puoi trovare nella sezione «Preferiti»



Visible Body- Atlante di Anatomia Umana in 3D

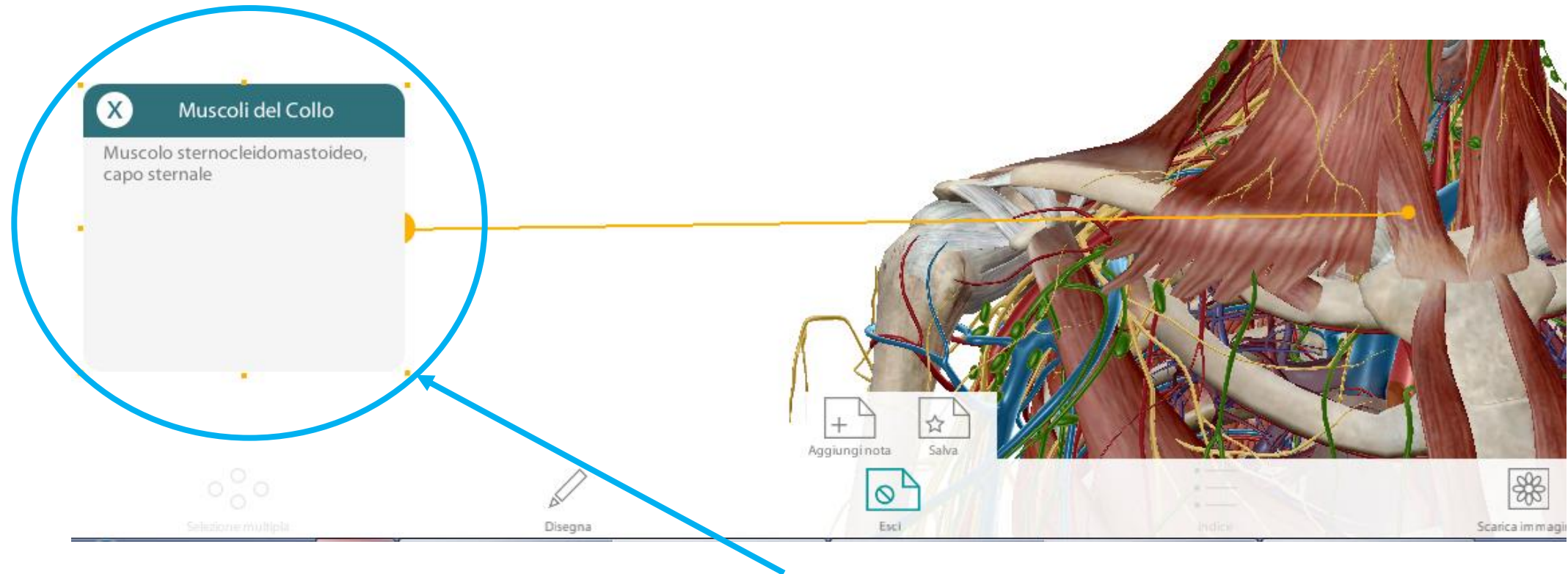
Fogli note

Per creare un Foglio note, nella sezione «Viste», fai click su NOTE.
Poi fai click su AGGIUNGI NOTA.



Visible Body- Atlante di Anatomia Umana in 3D

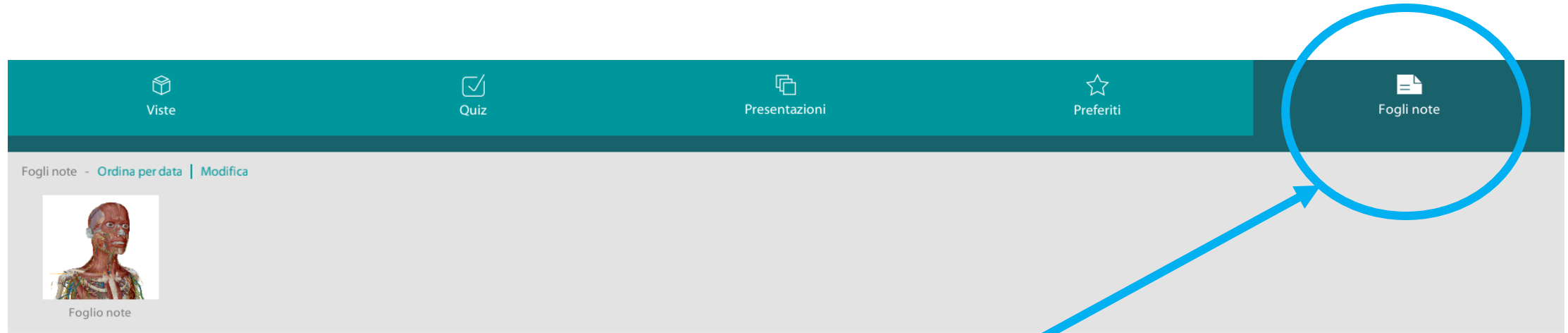
Fogli note



ESEMPIO: Muscoli del collo. Muscolo sternocleidomastoideo, capo sternale.
Puoi muovere il cursore giallo, per indicare la parte anatomica

Visible Body- Atlante di Anatomia Umana in 3D

Fogli note

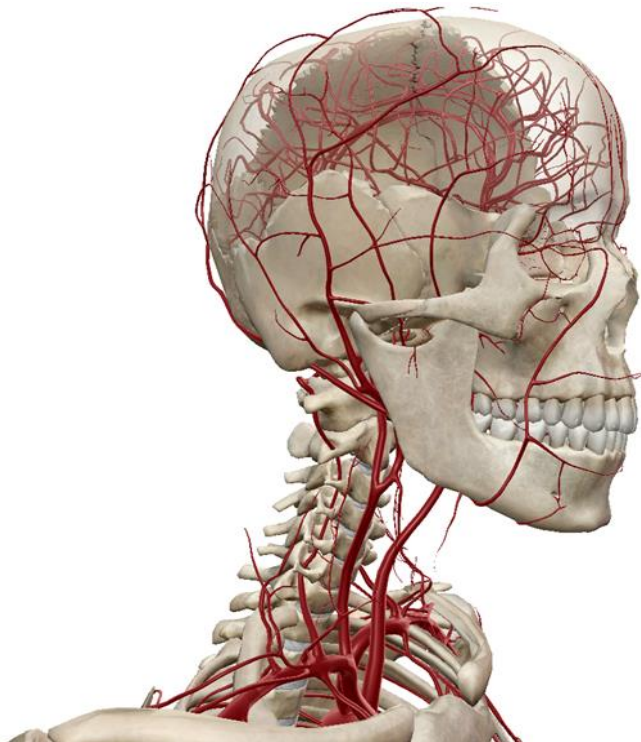


Dopo aver salvato le note, le puoi trovare in «Fogli note»

Visible Body- Atlante di Anatomia Umana in 3D

Quiz

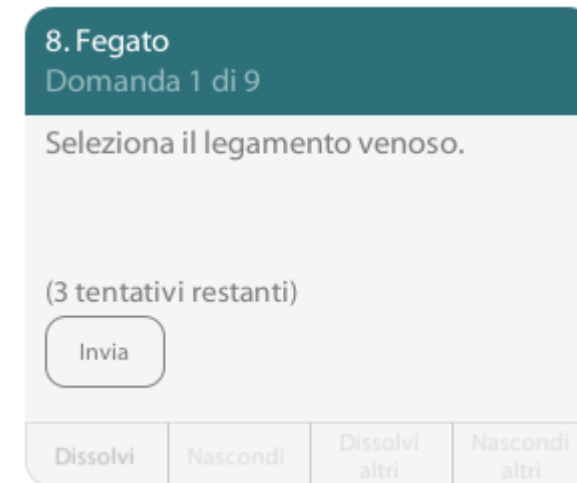
Sezione “Quiz”: i quiz sono organizzati per apparato.
Seleziona la struttura e invia la risposta.



Visible Body- Atlante di Anatomia Umana in 3D

Quiz

Esempio di domanda.



8. Fegato
Domanda 1 di 9

Seleziona il legamento venoso.

(3 tentativi restanti)

Invia

Dissolvi Nascondi Dissolvi altri Nascondi altri

Visible Body- Atlante di Anatomia Umana in 3D

Quiz

Esempio di Risposta Errata.

Si ha la possibilità di Riprovare o Mostrare la Risposta Esatta.

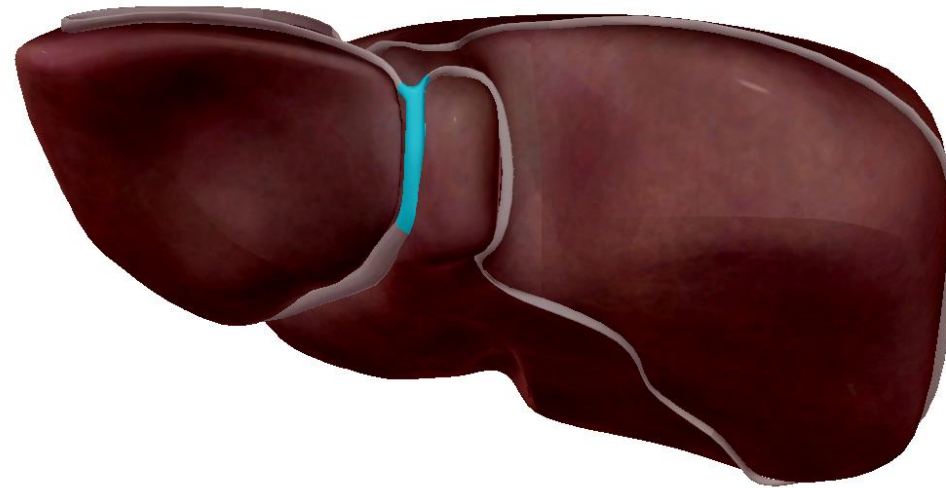
8. Fegato
Domanda 1 di 9

Seleziona il legamento venoso.

Errato! (2 tentativi restanti)

Riprova Mostra risposta

Dissolvi Nascondi Dissolvi altri Nascondi altri



8. Fegato
Domanda 1 di 9

Seleziona il legamento venoso.

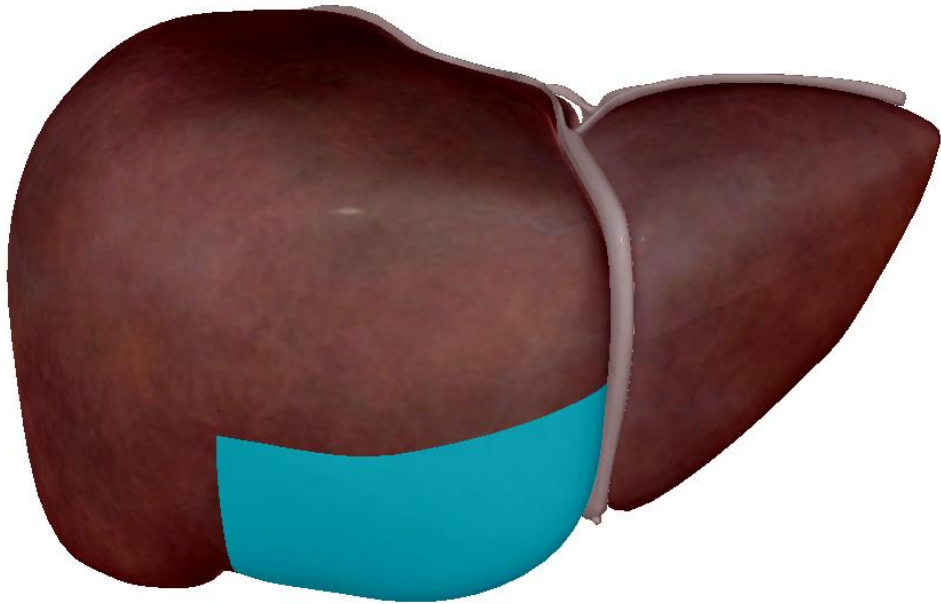
(0 tentativi restanti)

Avanti

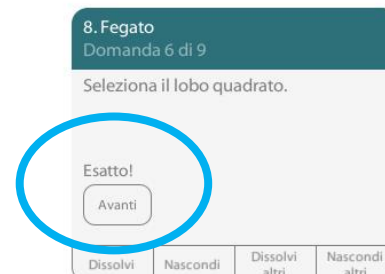
Dissolvi Nascondi Dissolvi altri Nascondi altri

Visible Body- Atlante di Anatomia Umana in 3D

Quiz

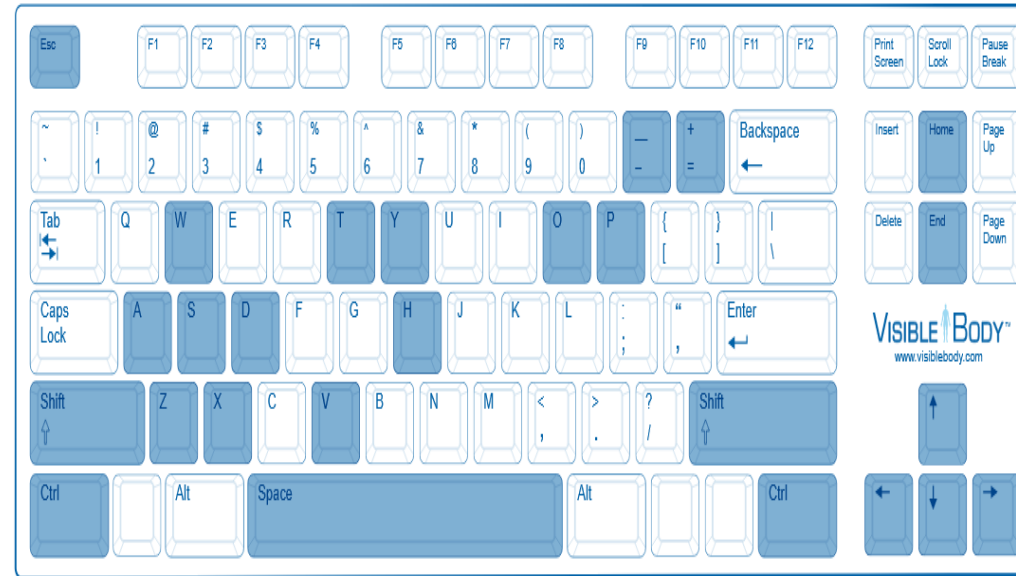


Esempio di Risposta Esatta.



Visible Body- Atlante di Anatomia Umana in 3D

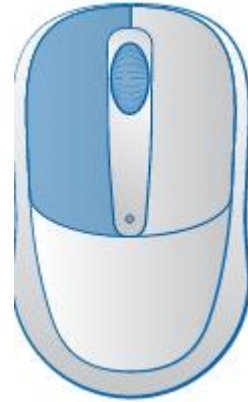
Plancia di comando Tastiera



- **Space**: tenere premuta la barra spaziatrice e cliccare con il mouse per spostare la telecamera nella direzione in cui viene spostato il mouse
- **W, A, S, D** oppure **←, ↑, →, ↓**: premere i tasti per spostare la telecamera nella direzione selezionata (su, destra, giù, sinistra)
- **+/-** : aumenta/ diminuisce zoom
- **Shift**: tenere premuto e cliccare con il mouse per selezionare più oggetti
- **H**: rende la parte selezionata da visibile a nascosta e viceversa
- **V**: rende la parte selezionata da visibile a trasparente e viceversa
- **O**: nasconde tutte le parti non selezionate
- **P**: premi e clicca la parte per vedere l'origine della parte
- **T**: premi e clicca per selezionare la parte trasparente
- **X** o **Y**: per ruotare sull'asse x o y
- **Home**: per ripristinare la telecamera nella posizione originale

Visible Body- Atlante di Anatomia Umana in 3D

Plancia di comando Mouse



Fare clic sul modello 3D per selezionare un oggetto.

L'oggetto diventerà blu e il suo nome e la sua posizione appariranno sulla barra di stato sopra il modello.

- Clic sul modello 3D e trascina il tuo mouse per ruotare
- Doppio Clic per ingrandire la parte interessata
- Usa la rotellina del mouse per regolare il livello di zoom della camera
- Tenere premuto la rotellina del mouse per eseguire una panoramica